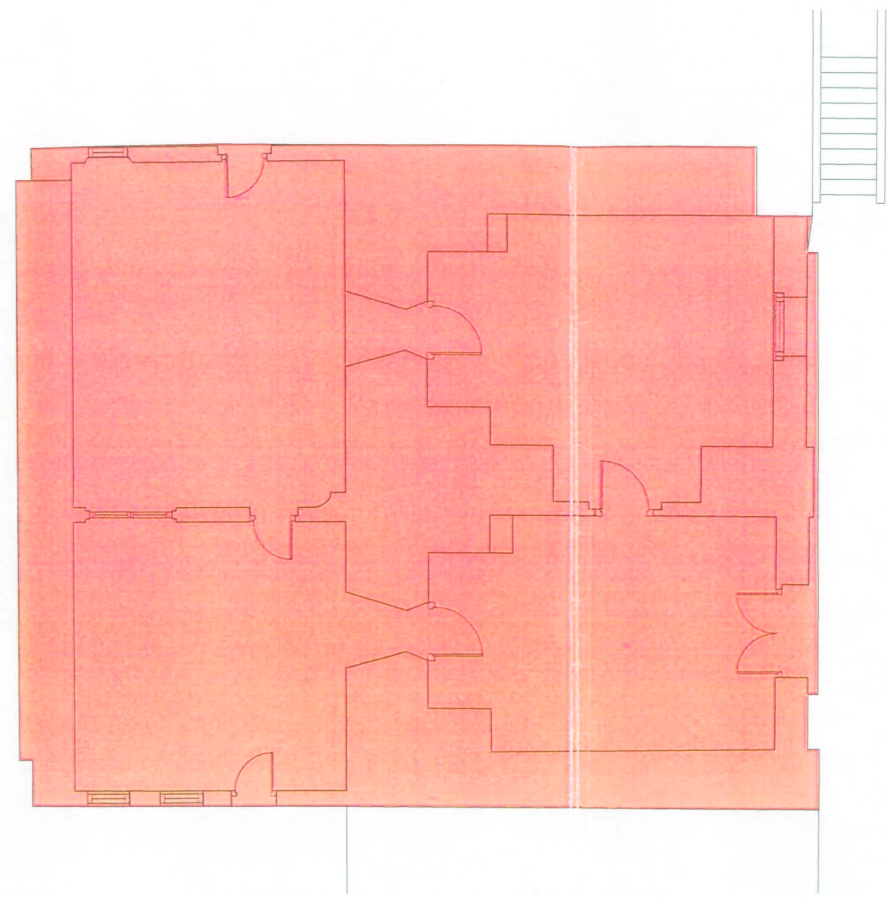


Plan General  
de Ordenación  
Urbana  
1997



DOCUMENTO DE MODIFICACION  
DEL PLAN GENERAL  
Exp. Nº 741/2006/23643  
PROPUESTA

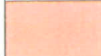






Aprobado inicialmente por la Junta de Gobierno de la Ciudad de Madrid el día  
31 AGO 2006  
EL DIRECTOR DE LA OFICINA DEL SECRETARIO DE LA JUNTA DE GOBIERNO,  
Fdo.: Jesús Estino Granado

Análisis de  
la Edificación

BD

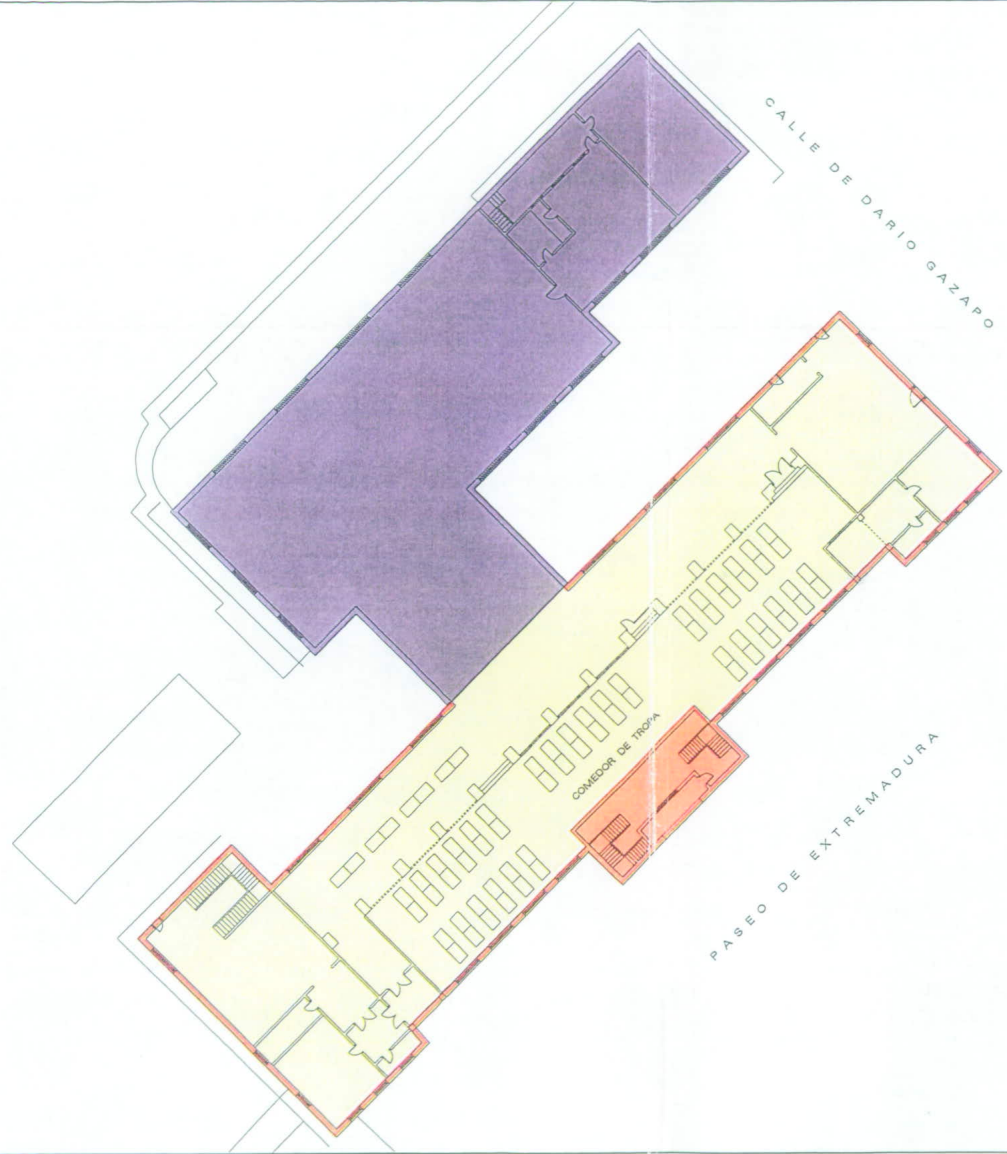
DISTRITO : 10  
BARRIO : 05  
MANZANA : 047

ESCALA : 1/100

CONDICIONES DE PROTECCION		OTRAS CONDICIONES	
	Áreas y elementos arquitectónicos de restauración obligatoria		Edificación no protegida
	Áreas y elementos arquitectónicos protegidos		Zonas de ubicación preferente de patios
	Áreas de protección auxiliar		Jardines o espacios libres protegidos
<b>P</b>	Portales o zaguanes de restauración obligatoria		Fondo máximo para nueva planta o reestructuración general

Distrito	Barrio	Manzana
10	05	047

Plan General de Ordenación Urbana  
1997



DOCUMENTO DE MODIFICACION DEL PLAN GENERAL  
Exp. Nº 711/2006/03643  
Aprobado inicialmente por la Junta de Gobierno de la Ciudad de Madrid el día 31 AGO 2006  
EL DIRECTOR DE LA OFICINA DEL SECRETARIO DE LA JUNTA DE GOBIERNO,  
Fdo. Mdo. Espirito Granado

Análisis de la Edificación

BD

DISTRITO : 10  
BARRIO : 05  
MANZANA : 991  
  
ESCALA : 1/400

CONDICIONES DE PROTECCION		OTRAS CONDICIONES	
	Áreas y elementos arquitectónicos de restauración obligatoria		Edificación no protegida
	Áreas y elementos arquitectónicos protegidos		Zonas de ubicación preferente de patios
	Áreas de protección auxiliar		Jardines o espacios libres protegidos
	Portales o zaguanes de restauración obligatoria		Fondo máximo para nueva planta o restructuración general

Distrito	Barrio	Manzana
10	05	991

# Plan General de Ordenación Urbana

1997

DOCUMENTO DE MODIFICACION DEL PLAN GENERAL  
Exp. Nº 711/2006/02642  
PROPUESTA

Aprobado inicialmente por la Junta de Gobierno de la Ciudad de Madrid el día

31 AGO 2006

EL DIRECTOR DE LA OFICINA DEL SECRETARIO DE LA JUNTA DE GOBIERNO,

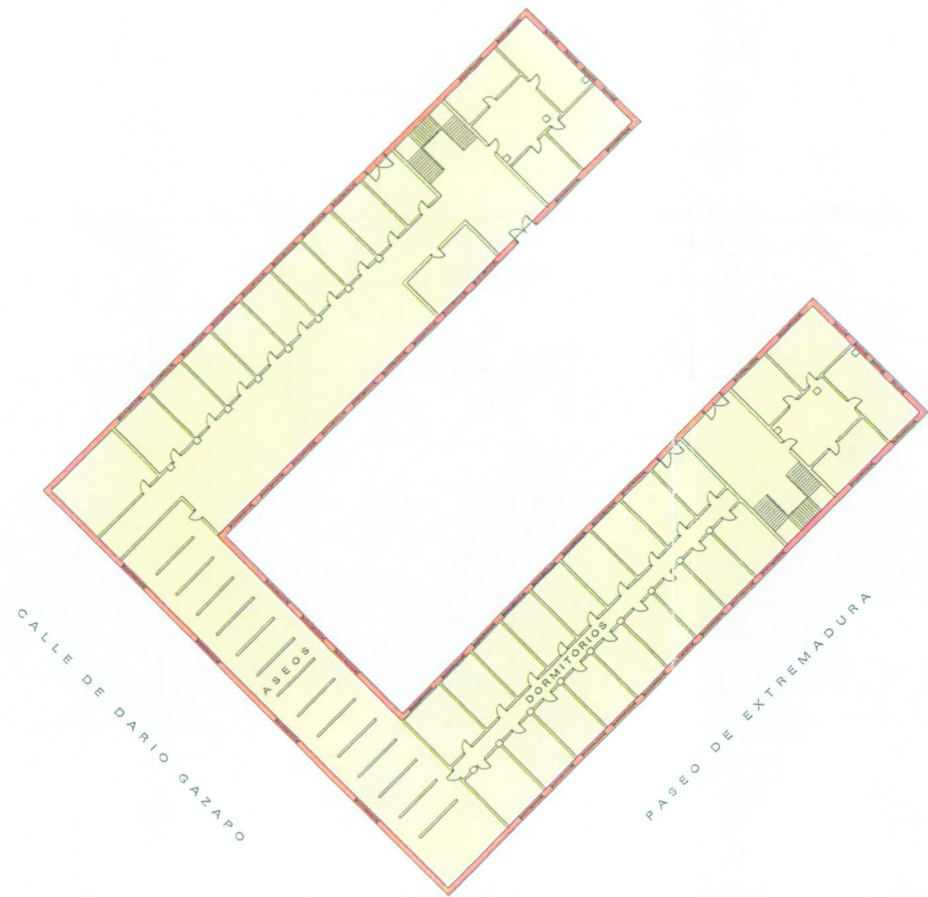
*[Signature]*  
Fdo. María Espino Aranzado

## Análisis de la Edificación

BD

Distrito	Barrio	Manzana
10	05	991

PROPUESTA MODIFICACION PUNTUAL PLAN GENERAL



DISTRITO : 10  
 BARRIO : 05  
 MANZANA : 991

ESCALA : 1/400

CONDICIONES DE PROTECCION		OTRAS CONDICIONES	
	Áreas y elementos arquitectónicos de restauración obligatoria		Edificación no protegida
	Áreas y elementos arquitectónicos protegidos		Zonas de ubicación preferente de patios
	Áreas de protección auxiliar		Jardines o espacios libres protegidos
<b>P</b>	Portales o zaguanes de restauración obligatoria		Fondo máximo para nueva planta o restructuración general



Plan General de Ordenación Urbana 1997



DOCUMENTO DE MODIFICACION DEL PLAN GENERAL Exp. Nº ... 7.11/2006/22642... PROPIUESTA

Aprobado inicialmente por la Junta de Gobierno de la Ciudad de Madrid el día 31 AGO 2006 EL DIRECTOR DE LA OFICINA DEL SECRETARIO DE LA JUNTA DE GOBIERNO, Fdo. Jesús Espino Granada

Análisis de la Edificación

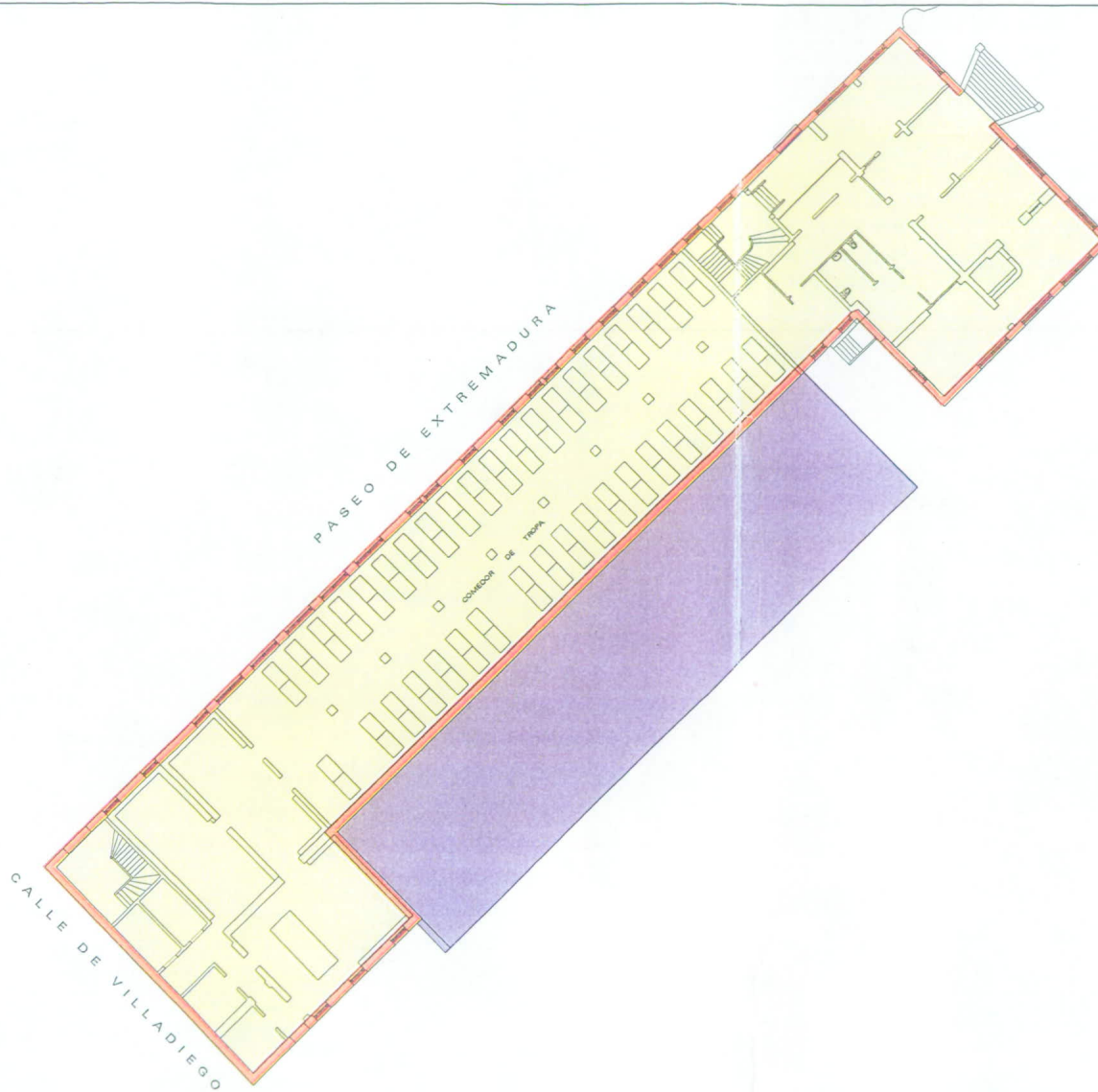
DISTRITO : 10  
 BARRIO : 05  
 MANZANA : 991  
  
 ESCALA : 1/400

CONDICIONES DE PROTECCION		OTRAS CONDICIONES	
	Áreas y elementos arquitectónicos de restauración obligatoria		Edificación no protegida
	Áreas y elementos arquitectónicos protegidos		Zonas de ubicación preferente de patios
	Áreas de protección auxiliar		Jardines o espacios libres protegidos
<b>P</b>	Portales o zaguanes de restauración obligatoria		Fondo máximo para nueva planta o reestructuración general

BD

Distrito	Barrio	Manzana
10	05	991

Plan General de Ordenación Urbana  
1997



DOCUMENTO DE MODIFICACION DEL PLAN GENERAL  
Exp. Nº 711/2006/O.3643  
PROPUESTA

Aprobado inicialmente por la Junta de Gobierno de la Ciudad de Madrid el día

31 AGO 2006

EL DIRECTOR DE LA OFICINA DEL SECRETARIO DE LA JUNTA DE GOBIERNO,

Fdo. Jesús Ferrero Caserillo

Análisis de la Edificación

DISTRITO : 10  
BARRIO : 107  
MANZANA : 027

ESCALA : 1/300

CONDICIONES DE PROTECCION		OTRAS CONDICIONES	
	Áreas y elementos arquitectónicos de restauración obligatoria		Edificación no protegida
	Áreas y elementos arquitectónicos protegidos		Zonas de ubicación preferente de patios
	Áreas de protección auxiliar		Jardines o espacios libres protegidos
<b>P</b>	Portales o zaguanes de restauración obligatoria		Fondo máximo para nueva planta o restructuración general

BD

Distrito	Barrio	Manzana
10	07	027

Plan General  
de Ordenación  
Urbana  
1997

DOCUMENTO DE MODIFICACION  
DEL PLAN GENERAL  
Exp. Nº 211.2006/E.26.42  
PROPUESTA

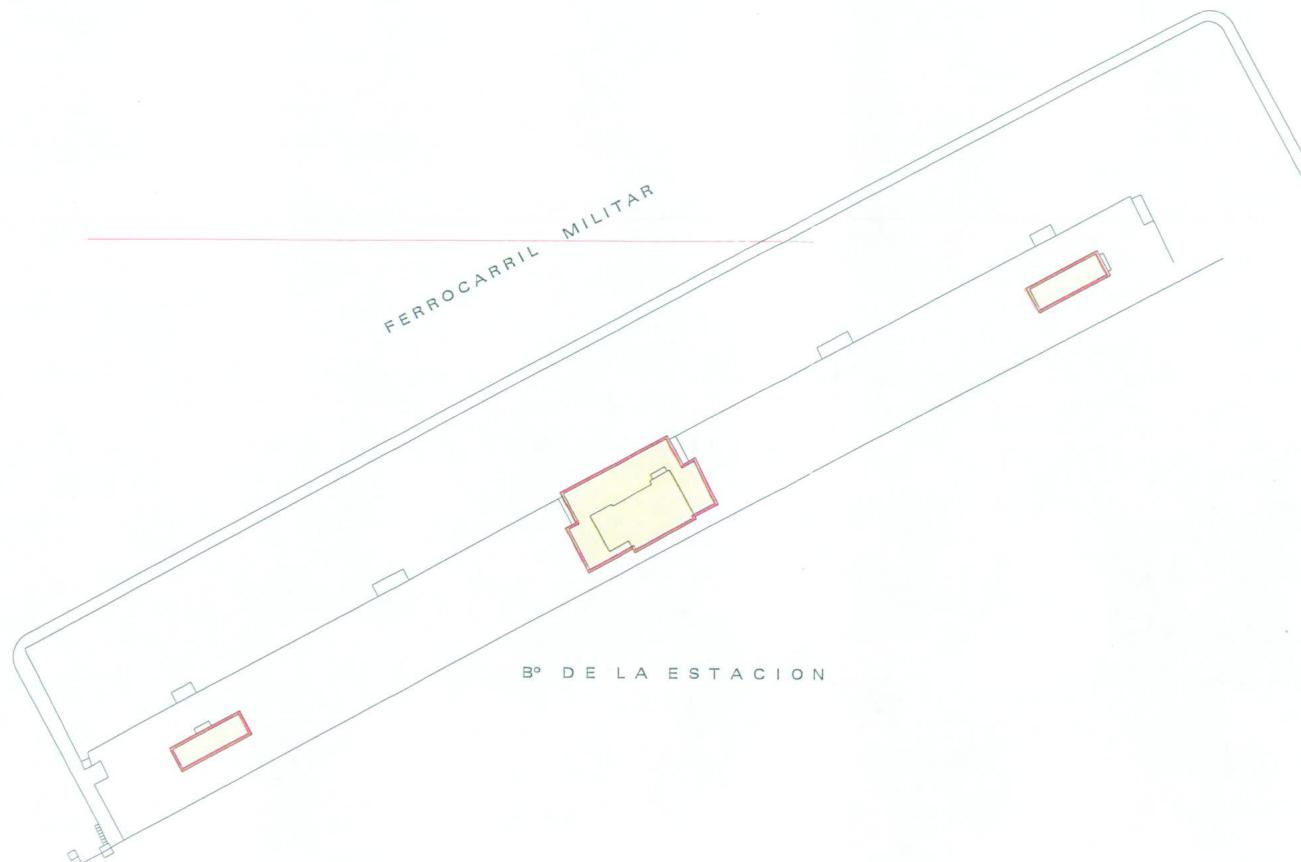
Aprobado inicialmente por la Junta de  
Gobierno de la Ciudad de Madrid el día  
31 AGO 2008  
EL DIRECTOR DE LA OFICINA DE SECRETARIO DE  
LA JUNTA DE GOBIERNO,  
Pdo.: Jesús Espino Granada

Análisis de  
la Edificación

BD

Distrito	Barrio	Manzana
10	07	046

PROPUESTA MODIFICACION  
PUNTUAL PLAN GENERAL



Bº DE LA ESTACION

DISTRITO : 10  
BARRIO : 07  
MANZANA : 046

ESCALA : 1/1000

CONDICIONES DE PROTECCION		OTRAS CONDICIONES	
	Áreas y elementos arquitectónicos de restauración obligatoria		Edificación no protegida
	Áreas y elementos arquitectónicos protegidos		Zonas de ubicación preferente de patios
	Áreas de protección auxiliar		Jardines o espacios libres protegidos
<b>P</b>	Portales o zaguanes de restauración obligatoria		Fondo máximo para nueva planta o restructuración general